

LEISTUNGSEINHEITEN DER SZG ZUGUNSTEN DER KANTONE PRESTATIONS DE LA CCM EN FAVEUR DES CANTONS

Die Kantone haben die Schweizerische Zentralstelle 1973 gegründet, um gewisse Aufgaben gemeinsam zu erbringen.

Les cantons ont fondé la Centrale suisse CCM en 1973 dans le but d'accomplir en commun certaines tâches

Kategorie	Leistungen
Grund- Leistungen ¹	1) «Pflichtaufgaben» der Kantone bezüglich Importregelung a) Unterstützung im Vollzug
	2) Zusätzliche statutarische Aufgaben a) Weitere Informationen b) Koordinationsaufgaben
Zusatz- Leistungen	3) Individuell nach- gefragte Leistungen

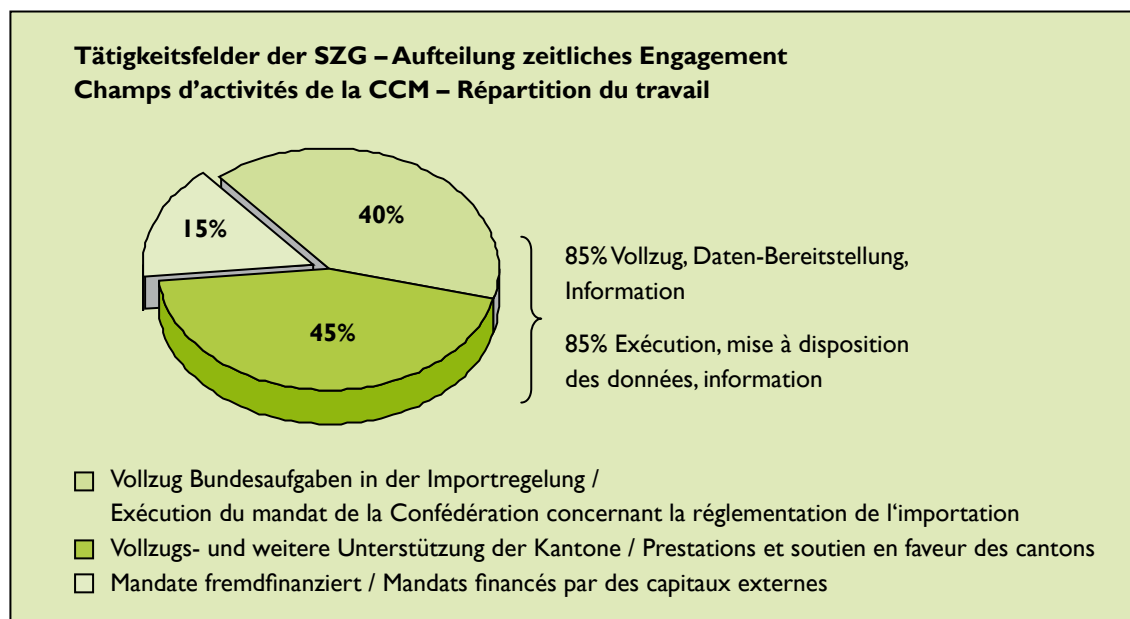
¹ Grundleistungen: Die SZG unterstützt die Kantone im Vollzug. Es sind insbesondere Aufgaben, die durch eine Koordination rationeller erledigt werden können oder zur Sicherstellung der Produktqualität der Kantone dienen. Diese Aufgaben können auf Seite des Kantons mit dem aktuellen Zeitaufwand sichergestellt werden, weil die SZG diese Arbeiten unterstützt.

Catégorie	Prestations
Prestations de base ¹	1) «Tâches obligatoires» des cantons concernant la réglementation des importations a) Soutien dans l'exécution
	2) Tâches statutaires supplémentaires a) Autres informations b) Tâches de coordination
Prestations supplémentaires	3) Prestations demandées individuellement

¹ Prestations de base: La CCM soutient les cantons dans l'exécution. Il s'agit essentiellement de tâches qui peuvent être effectuées d'une manière rationnelle par le biais de la coordination ou qui peuvent servir à assurer la qualité des produits des cantons. Ces tâches peuvent être assurées du côté des cantons sans ressources supplémentaires, du fait que la CCM soutient ces travaux.

Die SZG und die Kantonalen Fachstellen für Gemüsebau haben demnach ein sich ergänzendes und nahe aufeinander abgestimmtes Arbeitsfeld.

Les champs d'activités de la CCM et des offices cantonaux de la culture maraîchère sont donc très proches et complémentaires.



Die zwei Haupttätigkeitsfelder der SZG betreffen die Umsetzung des Leistungsauftrages des Bundes bei der Importregelung sowie die Unterstützung und Leistungen zugunsten der Kantone.

Les deux champs d'activités principaux de la CCM sont l'exécution du mandat de prestations de la Confédération concernant la réglementation de l'importation ainsi que le soutien et les prestations en faveur des cantons.

