

Bitte
frankieren.
Danke!



Anmelden

Organisation/Firma:

Vorname/Nachname:

Adresse:

PLZ / Ort:

Telefon:

E-Mail:

Ja, ich bestelle den Zugang zu den SZG Webreports Gemüse (Gesamtpaket)
für CHF 250.-/Jahr (zzgl. MwSt).

Datum / Unterschrift:

Schweizerische Zentralstelle für
Gemüsebau und Spezialkulturen
Bern-Zürich-Strasse 18
CH-3425 Koppigen

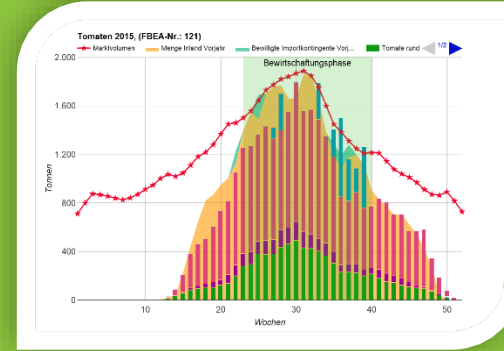
SZG Schweizerische Zentralstelle für Gemüsebau und Spezialkulturen
CCM Centrale Suisse de la culture maraîchère et des cultures spéciales
CSO Centrale svizzera dell'orticoltura e delle colture speciali

ProfiReports *Gemüse*

Gemüse-Marktdaten als Webreports abrufen. Jederzeit und tagesaktuell. Grafisch aufbereitet nach Gemüseart.

- Wöchentliche Angebote
- Anbauflächen (Freiland, Gewächshaus, Hors-sol)
- Richtpreise Inland
- Importe nach Land
- Importkontingente
- Entwicklung Lagergemüse
- Entwicklung Verarbeitungsgemüse
- Top-20-Ranglisten

**Ausgebautes
Angebot!**



Abonnieren Sie jetzt Ihre Gemüsebau-Marktdaten

Ihre Vorteile auf einen Blick:

- Detaillierte Auswertung nach Gemüseart. Aufbereitet als Grafik, Datentabelle sowie Export als Excel/pdf.
- Laufend aktualisierte Daten
- 12 verschiedene Online-Abfragen in Echtzeit nach Gemüseart (SGA/Bio) und nach Kanton wählbar, über: Inlandmengen, Inlandflächen (Freiland, Gewächshaus, Hors-sol), Inlandpreise, Importe nach Land, Importkontingente, Lagergemüse, Verarbeitungsgemüse, Rangliste nach Parametern, u.m.
- Das Angebot wird laufend weiterentwickelt.

Ein Muss für den Gemüsebau-Profi!

1. Anmelden: via Anmeldetalon auf der Rückseite oder direkt unter: www.szg.ch > ProfiReports > Abonnemente & Preise
2. Abfrage starten
3. Grafik anzeigen

Auswertungsparameter

Alle Produkte: SGA/BIO Gesamtliche Schweiz
 von: 2009 bis: 2014 Anzeigen

Alle Kantone
 Gesamtliche Schweiz
 101 - AG
 102 - BE
 103 - BL
 104 - FR
 105 - GE

4. Datentabelle anschauen

Jahr	AG	BE	BL	FR	GE	GR	NE	SG	SH	SO	SZ	TO	TI	VD	VS
2009	1'129.9	1'020.9	1'239.9	1'047.8	396.0	33.9	16.8	723.2	51.9	89.9	44.2	1'557.7	299.5	1'181.2	287
2010	1'203.9	1'550.9	226.3	1'080.7	357.9	34.5	12.2	803.7	46.8	79.7	72.0	1'524.1	292.1	1'483.5	283
2011	1'301.7	1'495.9	245.7	1'239.0	375.7	49.9	13.3	819.8	68.0	102.9	83.0	1'558.5	237.8	1'577.7	279
2012	1'412.2	1'521.8	314.8	1'185.7	323.1	48.7	6.5	781.4	65.9	51.7	80.8	1'569.4	288.4	1'485.0	243
2013	1'379.8	1'918.4	337.9	1'113.3	340.0	56.1	5.2	877.7	54.9	117.8	83.4	1'526.0	297.5	1'644.0	230
2014	1'499.7	2'048.8	288.1	1'241.9	334.5	36.7	20.3	877.6	86.0	129.1	110.3	1'599.9	283.5	1'807.5	220

5. Daten exportieren

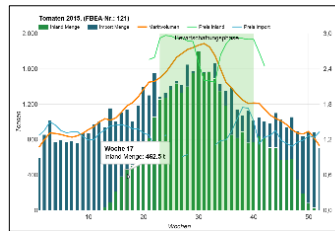
Export

Weitere Informationen:

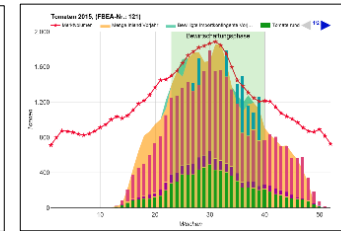
www.szg.ch > ProfiReports > Abonnemente & Preise

Die Abfragen in der Übersicht

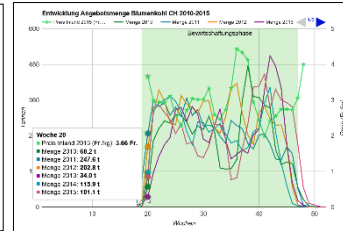
Jahresverlauf



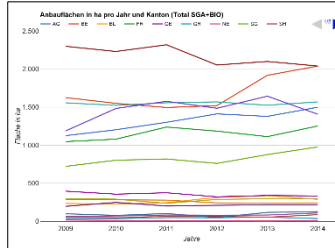
Mengen Inland



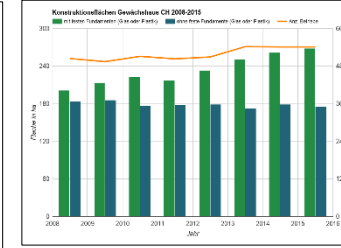
Mehrwahresvergleich



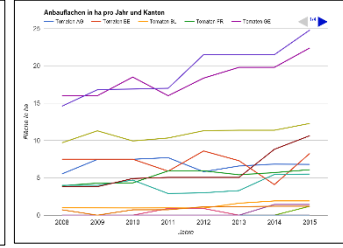
Anbauflächen



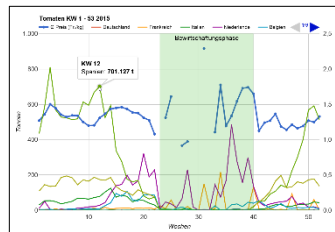
Flächen Gewächshaus



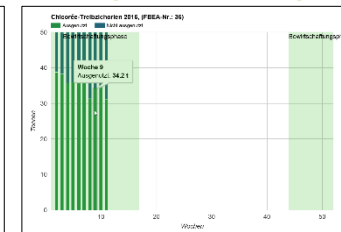
Flächen Hors-sol



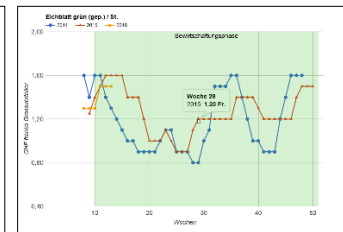
Importe nach Land



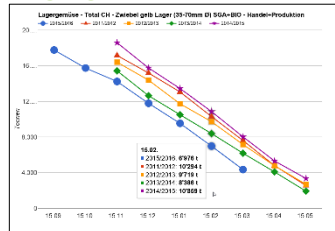
Kontingentausnutzung



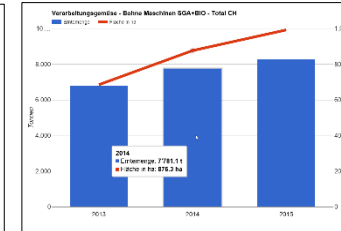
Preise Inland SGA/Bio



Lagergemüse



Verarbeitungsgemüse



Top 20

