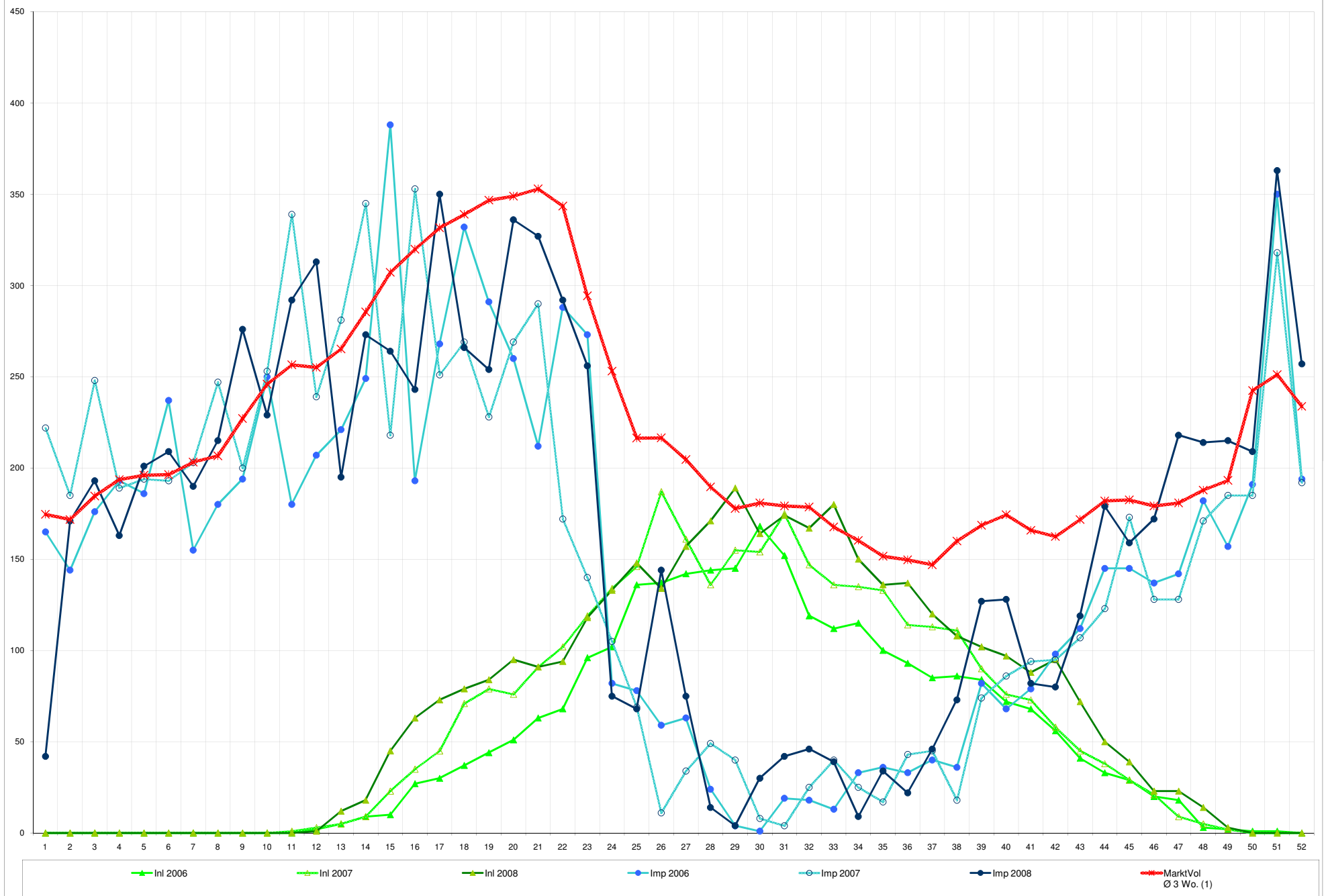


# Inhaltsverzeichnis

- SEA-Nr. 2 Peretti-Tomaten / Tomates peretti
- SEA-Nr. 6 Cipollotte (+Bundzwiebeln) / (incl. o. en botte
- SEA-Nr. 9 Metzgerzwiebeln / Oignons boucherie > 70mm
- SEA-Nr. 10 Rote und weiße Zwiebeln / Oignons rouges et blanches
- SEA-Nr. 11 Speisezwiebeln / Oignons autres <70mm
- SEA-Nr. 12 Lauch Foodtainer / Poireaux Foodtainer
- SEA-Nr. 13 Lauch (grün+gebleicht) / Poireaux (vert+blanchi)
- SEA-Nr. 17 Blumenkohl / Choux-fleurs
- SEA-Nr. 18 Rosenkohl / Choux-de-Bruxelles
- SEA-Nr. 19 Rotkohl / Choux rouges
- SEA-Nr. 20 Weisskohl / Choux blancs
- SEA-Nr. 22 Wirz (leicht+schwer+Paradiesler) /  
Choux de Milan (léger+lourd+Marcelin)
- SEA-Nr. 23 Broccoli / Choux-brocolis
- SEA-Nr. 24 Chinakohl / Choux chinois
- SEA-Nr. 26 Kohlrabi / Choux-pommes (Stück+kg)
- SEA-Nr. 28 Eisbergsalat oh. Umblatt / Salade iceberg
- SEA-Nr. 29 Batavia u. and. Eisbergsalate (+Krachsalat) / Batavia autres
- SEA-Nr. 30 Kopfsalat (grün+rot) / Salades pommées (rouge+vert)
- SEA-Nr. 31 Lattich (ohne Mini) / Laitues romaines
- SEA-Nr. 32 Eichenlaub (grün+rot+ Kraussalat) /  
Feuilles de chêne (vert+rouge+frisée)
- SEA-Nr. 35 And. Salate / Autres s. du group lac. (Schnittsalat+Baby-leaf)
- SEA-Nr. 36 Treibzichorien / Chicorée de culture forcée
- SEA-Nr. 37 Endiviensalat glatt / Chicorée scarole (+Lavato)
- SEA-Nr. 38 Endiviensalat gekraut / Chicorée frisée
- SEA-Nr. 40 Roter Zichoriensalat / Chicorée rouge (Cicorino rosso)
- SEA-Nr. 43 Zuckerhut / Chicorée pain de sucre
- SEA-Nr. 44 Bundkarotten / Carottes en botte
- SEA-Nr. 47 Weiße Rüben, andere / Navets, autres
- SEA-Nr. 48 Randen / Betteraves à salade
- SEA-Nr. 51 Knollensellerie / Céleris-raves
- SEA-Nr. 52 Rettiche / Radis (weiss+rot+violett)
- SEA-Nr. 54 Radieschen, andere / Petits radis, autres
- SEA-Nr. 56 Salatgurken / Concombres pour la salade
- SEA-Nr. 57 Nostrani-Gurken / Concombres Nostrani
- SEA-Nr. 62 Erbsen / Petit-Pois
- SEA-Nr. 71 Grünspargeln / Asperges vertes
- SEA-Nr. 74 Auberginen / Aubergines
- SEA-Nr. 78 Spinat / Epinards (+Wurzelspinat)
- SEA-Nr. 81 Fenchel / Fenouil
- SEA-Nr. 82 Rhabarber / Rhubarbe
- SEA-Nr. 83 Petersilie gekraut / Persil frisé (kg+Bund)
- SEA-Nr. 84 Petersilie glatt / Persil non frisé (kg+Bund)
- SEA-Nr. 86 Zucchetti / Courgettes
- SEA-Nr. 87 Krautstiele / Bettes (+Schnittmangold)
- SEA-Nr. 88 Nüsslisalat / Mâche
- SEA-Nr. 115 Mini-Lattich <=160g/Stk. / Laitue romaine Mini
- SEA-Nr. 120 Tomaten Cherry (lose+Zweig) / Tomates-cerises (vrac+à grappe)
- SEA-Nr. 121 Tomaten (rund+Risp.+Fleisch.) /  
Tomates (ronde vrac+à grappe+charnue)
- SEA-Nr. 123 Lollo (rot+grün) / Lollo (rouge+vert)
- SEA-Nr. 124 Karotten (inkl. Baby- u Pariser-) / Carottes (incl. parisienne)
- SEA-Nr. 125 Bohnen (Busch+Stangen+extrafeine) /  
Haricots (nain+à rame+extra-fin)
- SEA-Nr. 126 Stangensellerie (grün+gebleicht) / Céleri-branche (vert+jaune)



**Tomaten Cherry (lose+Zweig) / Tomates-cerises (vrac+à grappe)**
**Marktvolumen im 3 Jahresdurchschnitt pro Woche (in Tonnen)**

	Jahr Wo	1	2	3	4	5	6	7	8	9	10	11	12	13	14	15	16	17	18	19	20	21	22	23	24	25	26	27
Inl	2006	0	0	0	0	0	0	0	0	0	0	0	2	5	9	10	27	30	37	44	51	63	68	96	102	136	137	142
Inl	2007	0	0	0	0	0	0	0	0	0	0	1	3	5	9	23	35	45	71	79	76	91	102	119	134	146	187	161
Inl	2008	0	0	0	0	0	0	0	0	0	0	0	1	12	18	45	63	73	79	84	95	91	94	118	133	148	134	157
<b>Inl Ø</b>	<b>06-08</b>	<b>0</b>	<b>0</b>	<b>0</b>	<b>0</b>	<b>0</b>	<b>0</b>	<b>0</b>	<b>0</b>	<b>0</b>	<b>0</b>	<b>0</b>	<b>2</b>	<b>7</b>	<b>12</b>	<b>26</b>	<b>42</b>	<b>49</b>	<b>62</b>	<b>69</b>	<b>74</b>	<b>82</b>	<b>88</b>	<b>111</b>	<b>123</b>	<b>143</b>	<b>153</b>	<b>153</b>
Imp	2006	165	144	176	193	186	237	155	180	194	250	180	207	221	249	388	193	268	332	291	260	212	288	273	82	78	59	63
Imp	2007	222	185	248	189	194	193	203	247	200	253	339	239	281	345	218	353	251	269	228	269	290	172	140	105	69	11	34
Imp	2008	42	171	193	163	201	209	190	215	276	229	292	313	195	273	264	243	350	266	254	336	327	292	256	75	68	144	75
<b>Imp Ø</b>	<b>06-08</b>	<b>143</b>	<b>167</b>	<b>206</b>	<b>182</b>	<b>194</b>	<b>213</b>	<b>183</b>	<b>214</b>	<b>223</b>	<b>244</b>	<b>270</b>	<b>253</b>	<b>232</b>	<b>289</b>	<b>290</b>	<b>263</b>	<b>290</b>	<b>289</b>	<b>258</b>	<b>288</b>	<b>276</b>	<b>251</b>	<b>223</b>	<b>87</b>	<b>72</b>	<b>71</b>	<b>57</b>
Inl + Imp	2006	165	144	176	193	186	237	155	180	194	250	180	209	226	258	398	220	298	369	335	311	275	356	369	184	214	196	205
Inl + Imp	2007	222	185	248	189	194	193	203	247	200	253	340	242	286	354	241	388	296	340	307	345	381	274	259	239	215	198	195
Inl + Imp	2008	42	171	193	163	201	209	190	215	276	229	292	314	207	291	309	306	423	345	338	431	418	386	374	208	216	278	232
<b>Inl + Imp Ø</b>	<b>06-08</b>	<b>143</b>	<b>167</b>	<b>206</b>	<b>182</b>	<b>194</b>	<b>213</b>	<b>183</b>	<b>214</b>	<b>223</b>	<b>244</b>	<b>271</b>	<b>255</b>	<b>240</b>	<b>301</b>	<b>316</b>	<b>305</b>	<b>339</b>	<b>351</b>	<b>327</b>	<b>362</b>	<b>358</b>	<b>339</b>	<b>334</b>	<b>210</b>	<b>215</b>	<b>224</b>	<b>211</b>
<b>MarktVol Ø 3 Wo. (1)</b>	<b>06-08</b>	<b>175</b>	<b>172</b>	<b>185</b>	<b>194</b>	<b>196</b>	<b>196</b>	<b>203</b>	<b>207</b>	<b>227</b>	<b>246</b>	<b>257</b>	<b>255</b>	<b>265</b>	<b>286</b>	<b>307</b>	<b>320</b>	<b>332</b>	<b>339</b>	<b>347</b>	<b>349</b>	<b>353</b>	<b>344</b>	<b>294</b>	<b>253</b>	<b>216</b>	<b>217</b>	<b>205</b>

Bemerkungen: (1) Durchschnitt laufende Woche, Vor- und Nachwoche.

Quelle: Import brutto, franko Grenze verzollt; IGA-Datenbank BLW. Inland: Wochenmeldung SZG

	Jahr Wo	28	29	30	31	32	33	34	35	36	37	38	39	40	41	42	43	44	45	46	47	48	49	50	51	52	Total	Ø
Inl	2006	144	145	168	152	119	112	115	100	93	85	86	84	72	68	56	41	33	29	20	18	3	2	1	1	0	2706	52
Inl	2007	136	155	154	175	147	136	135	133	114	113	111	90	76	73	58	45	38	29	21	9	5	2	0	0	0	3242	62
Inl	2008	171	189	164	174	167	180	150	136	137	120	108	102	97	88	95	72	50	39	23	23	14	3	0	0	0	3647	70
<b>Inl Ø</b>	<b>06-08</b>	<b>150</b>	<b>163</b>	<b>162</b>	<b>167</b>	<b>144</b>	<b>143</b>	<b>133</b>	<b>123</b>	<b>115</b>	<b>106</b>	<b>102</b>	<b>92</b>	<b>82</b>	<b>76</b>	<b>70</b>	<b>53</b>	<b>40</b>	<b>32</b>	<b>21</b>	<b>17</b>	<b>7</b>	<b>2</b>	<b>0</b>	<b>0</b>	<b>0</b>	<b>3198</b>	<b>62</b>
Imp	2006	24	4	1	19	18	13	33	36	33	40	36	82	68	79	98	112	145	145	137	142	182	157	191	350	194	7863	151
Imp	2007	49	40	8	4	25	40	25	17	43	45	18	74	86	94	95	107	123	173	128	128	171	185	185	318	192	8120	156
Imp	2008	14	4	30	42	46	39	9	34	22	46	73	127	128	82	80	119	179	159	172	218	214	215	209	363	257	8793	169
<b>Imp Ø</b>	<b>06-08</b>	<b>29</b>	<b>16</b>	<b>13</b>	<b>22</b>	<b>30</b>	<b>31</b>	<b>22</b>	<b>29</b>	<b>33</b>	<b>44</b>	<b>42</b>	<b>94</b>	<b>94</b>	<b>85</b>	<b>91</b>	<b>113</b>	<b>149</b>	<b>159</b>	<b>146</b>	<b>163</b>	<b>189</b>	<b>186</b>	<b>195</b>	<b>344</b>	<b>214</b>	<b>8259</b>	<b>159</b>
Inl + Imp	2006	168	149	169	171	137	125	148	136	126	125	122	166	140	147	154	153	178	174	157	160	185	159	192	351	194	10569	203
Inl + Imp	2007	185	195	162	179	172	176	160	150	157	158	129	164	162	167	153	152	161	202	149	137	176	187	185	318	192	11362	219
Inl + Imp	2008	185	193	194	216	213	219	159	170	159	166	181	229	225	170	175	191	229	198	195	241	228	218	209	363	257	12440	239
<b>Inl + Imp Ø</b>	<b>06-08</b>	<b>179</b>	<b>179</b>	<b>175</b>	<b>189</b>	<b>174</b>	<b>173</b>	<b>156</b>	<b>152</b>	<b>147</b>	<b>150</b>	<b>144</b>	<b>186</b>	<b>176</b>	<b>161</b>	<b>161</b>	<b>165</b>	<b>189</b>	<b>191</b>	<b>167</b>	<b>179</b>	<b>196</b>	<b>188</b>	<b>195</b>	<b>344</b>	<b>214</b>	<b>11457</b>	<b>220</b>
<b>MarktVol Ø 3 Wo. (1)</b>	<b>06-08</b>	<b>190</b>	<b>178</b>	<b>181</b>	<b>179</b>	<b>179</b>	<b>168</b>	<b>160</b>	<b>152</b>	<b>150</b>	<b>147</b>	<b>160</b>	<b>169</b>	<b>174</b>	<b>166</b>	<b>162</b>	<b>172</b>	<b>182</b>	<b>183</b>	<b>179</b>	<b>181</b>	<b>188</b>	<b>193</b>	<b>242</b>	<b>251</b>	<b>234</b>	<b>11457</b>	<b>220</b>