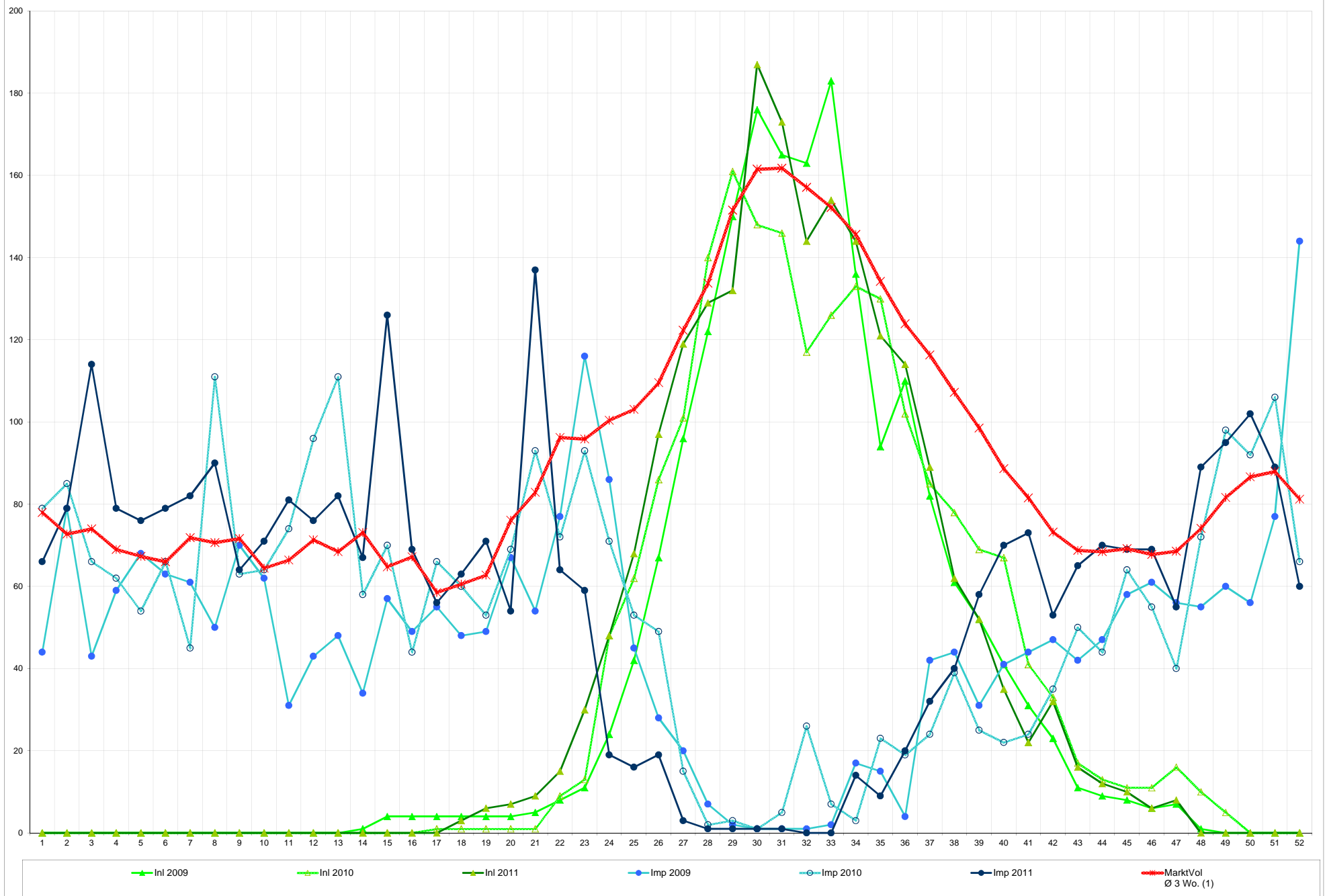


Inhaltsverzeichnis

- SEA-Nr. 2 Peretti-Tomaten / Tomates peretti
- SEA-Nr. 6 Cipollotte (+Bundzwiebeln) / (incl. o. en botte)
- SEA-Nr. 9 Metzgerzwiebeln / Oignons boucherie Ø>70mm
- SEA-Nr. 10 Rote und weiße Zwiebeln / Oignons rouges et blancs
- SEA-Nr. 11 Speisezwiebeln / Oignons autres Ø<70mm
- SEA-Nr. 12 Lauch Foodtainer / Poireaux Foodtainer
- SEA-Nr. 13 Lauch (grün+gebleicht) / Poireaux (vert+blanchi)
- SEA-Nr. 17 Blumenkohl / Choux-fleurs
- SEA-Nr. 18 Rosenkohl / Choux-de-Bruxelles
- SEA-Nr. 19 Rotkohl / Choux rouges
- SEA-Nr. 20 Weisskohl / Choux blancs
- SEA-Nr. 22 Wirz (leicht+schwer+Paradiesler) /
Choux de Milan (léger+lourd+Marcelin)
- SEA-Nr. 23 Broccoli / Choux-brocolis
- SEA-Nr. 24 Chinakohl / Choux chinois
- SEA-Nr. 26 Kohlrabi / Choux-pommes (Stück+kg)
- SEA-Nr. 28 Eisbergsalat oh. Umblatt / Salade iceberg
- SEA-Nr. 29 Batavia u. and. Eisbergsalate (+Krachsalat) / Batavia autres
- SEA-Nr. 30 Kopfsalat (grün+rot) / Salades pommées (rouge+vert)
- SEA-Nr. 31 Lattich (ohne Mini) / Laitues romaines
- SEA-Nr. 32 Eichenlaub (grün+rot+Kraussalat) /
Feuilles de chêne (vert+rouge+frisée)
- SEA-Nr. 35 And. Salate / Autres s. du group lac. (Schnittsalat+Baby-leaf)
- SEA-Nr. 36 Treibzichorien / Chicorée de culture forcée
- SEA-Nr. 37 Endiviensalat glatt / Chicorée scarole (+Lavato)
- SEA-Nr. 38 Endiviensalat gekraust / Chicorée frisée
- SEA-Nr. 40 Roter Zichoriensalat / Chicorée rouge (Cicorino rosso)
- SEA-Nr. 43 Zuckerhut / Chicorée pain de sucre
- SEA-Nr. 44 Bundkarotten / Carottes en botte
- SEA-Nr. 47 Weiße Rüben, andere / Navets, autres
- SEA-Nr. 48 Randen / Betteraves à salade
- SEA-Nr. 51 Knollensellerie / Céleris-raves
- SEA-Nr. 52 Rettiche / Radis (weiss+rot+violett)
- SEA-Nr. 54 Radieschen, andere / Petits radis, autres
- SEA-Nr. 56 Salatgurken / Concombres pour la salade
- SEA-Nr. 57 Nostrani-Gurken / Concombres Nostrani
- SEA-Nr. 71 Grünspargeln / Asperges vertes
- SEA-Nr. 74 Auberginen / Aubergines
- SEA-Nr. 78 Spinat / Epinards (+Wurzelspinat)
- SEA-Nr. 81 Fenchel / Fenouil
- SEA-Nr. 82 Rhabarber / Rhubarbe
- SEA-Nr. 83 Petersilie gekraust / Persil frisé (kg+Bund)
- SEA-Nr. 84 Petersilie glatt / Persil non frisé (kg+Bund)
- SEA-Nr. 86 Zucchetti / Courgettes
- SEA-Nr. 87 Krautstiele / Bettés (+Schnittmangold)
- SEA-Nr. 88 Nüsslisalat / Mâche
- SEA-Nr. 115 Mini-Lattich ≤ 160g/Stk. / Laitue romaine Mini
- SEA-Nr. 120 Tomaten Cherry (lose+Zweig) / Tomates-cerises (vrac+à grappe)
- SEA-Nr. 121 Tomaten (rund+Risp.+Fleisch.) /
Tomates (ronde vrac+à grappe+charnue)
- SEA-Nr. 123 Lollo (rot+grün) / Lollo (rouge+vert)
- SEA-Nr. 124 Karotten (inkl. Baby- u Pariser-) / Carottes (incl. parisienne)
- SEA-Nr. 125 Bohnen (Busch+Stangen+extrafeine) /
Haricots (nain+à rame+extra-fin)
- SEA-Nr. 126 Stangensellerie (grün+gebleicht) / Céleri-branche (vert+jaune)

Peretti-Tomaten / Tomates peretti (San Marzano)

Marktvolumen im 3 Jahresdurchschnitt pro Woche (in Tonnen)



Peretti-Tomaten / Tomates peretti (San Marzano)

Marktvolumen im 3 Jahresdurchschnitt pro Woche (in Tonnen)

	Jahr Wo	1	2	3	4	5	6	7	8	9	10	11	12	13	14	15	16	17	18	19	20	21	22	23	24	25	26	27
Inl	2009	0	0	0	0	0	0	0	0	0	0	0	0	0	1	4	4	4	4	4	4	5	8	11	24	42	67	96
Inl	2010	0	0	0	0	0	0	0	0	0	0	0	0	0	0	0	0	1	1	1	1	1	9	13	48	62	86	101
Inl	2011	0	0	0	0	0	0	0	0	0	0	0	0	0	0	0	0	0	3	6	7	9	15	30	48	68	97	119
Inl Ø	09-11	0	0	0	0	0	0	0	0	0	0	0	0	0	0	1	1	2	3	4	4	5	11	18	40	57	83	105
Imp	2009	44	79	43	59	68	63	61	50	70	62	31	43	48	34	57	49	55	48	49	67	54	77	116	86	45	28	20
Imp	2010	79	85	66	62	54	66	45	111	63	64	74	96	111	58	70	44	66	60	53	69	93	72	93	71	53	49	15
Imp	2011	66	79	114	79	76	79	82	90	64	71	81	76	82	67	126	69	56	63	71	54	137	64	59	19	16	19	3
Imp Ø	09-11	63	81	74	67	66	69	63	84	66	66	62	72	80	53	84	54	59	57	58	63	95	71	89	59	38	32	13
Inl + Imp	2009	44	79	43	59	68	63	61	50	70	62	31	43	48	35	61	53	59	52	53	71	59	85	127	110	87	95	116
Inl + Imp	2010	79	85	66	62	54	66	45	111	63	64	74	96	111	58	70	44	67	61	54	70	94	81	106	119	115	135	116
Inl + Imp	2011	66	79	114	79	76	79	82	90	64	71	81	76	82	67	126	69	56	66	77	61	146	79	89	67	84	116	122
Inl + Imp Ø	09-11	63	81	74	67	66	69	63	84	66	66	62	72	80	53	86	55	61	60	61	67	100	82	107	99	95	115	118
MarktVol Ø 3 Wo. (1)	09-11	78	73	74	69	67	66	72	71	72	64	66	71	68	73	65	67	59	61	63	76	83	96	96	100	103	110	122

Bemerkungen: (1) Durchschnitt laufende Woche, Vor- und Nachwoche.

Quelle: Import brutto, franko Grenze verzollt; IGA-Datenbank BLW. Inland: Wochenmeldung SZG

	Jahr Wo	28	29	30	31	32	33	34	35	36	37	38	39	40	41	42	43	44	45	46	47	48	49	50	51	52	Total	Ø
Inl	2009	122	150	176	165	163	183	136	94	110	82	61	52	41	31	23	11	9	8	6	7	1	0	0	0	0	1909	37
Inl	2010	140	161	148	146	117	126	133	130	102	85	78	69	67	41	33	17	13	11	11	16	10	5	0	0	0	1983	38
Inl	2011	129	132	187	173	144	154	144	121	114	89	62	52	35	22	32	16	12	10	6	8	0	0	0	0	2044	39	
Inl Ø	09-11	130	148	170	161	141	154	138	115	109	85	67	58	48	31	29	15	11	10	8	10	4	2	0	0	0	1979	38
Imp	2009	7	2	1	1	1	2	17	15	4	42	44	31	41	44	47	42	47	58	61	56	55	60	56	77	144	2461	47
Imp	2010	2	3	1	5	26	7	3	23	19	24	39	25	22	24	35	50	44	64	55	40	72	98	92	106	66	2787	54
Imp	2011	1	1	1	1	0	0	14	9	20	32	40	58	70	73	53	65	70	69	69	55	89	95	102	89	60	2998	58
Imp Ø	09-11	3	2	1	2	9	3	11	16	14	33	41	38	44	47	45	52	54	64	62	50	72	84	83	91	90	2749	53
Inl + Imp	2009	129	152	177	166	164	185	153	109	114	124	105	83	82	75	70	53	56	66	67	63	56	60	56	77	144	4370	84
Inl + Imp	2010	142	164	149	151	143	133	136	153	121	109	117	94	89	65	68	67	57	75	66	56	82	103	92	106	66	4770	92
Inl + Imp	2011	130	133	188	174	144	154	158	130	134	121	102	110	105	95	85	81	82	79	75	63	89	95	102	89	60	5042	97
Inl + Imp Ø	09-11	134	150	171	164	150	157	149	131	123	118	108	96	92	78	74	67	65	73	69	61	76	86	83	91	90	4727	91
MarktVol Ø 3 Wo. (1)	09-11	134	152	162	162	157	152	146	134	124	116	107	99	89	82	73	69	68	69	68	69	74	82	87	88	81	4727	91